

HIKVISION



Síťová kamera Dome

Stručný návod k obsluze – Čeština

Tento stručný návod platí pro: DS-2CD4312F-(I)(Z)(H)(S),
DS-2CD4312FWD-(I)(Z)(H)(S), DS-2CD4324F-(I)(Z)(H)(S),
DS-2CD4332FWD-(I)(Z)(H)(S)

UD.6L0201B1183A01EU

www.hikvision.com

Informace o právních předpisech

Prohlášení o shodě - EU



Tento produkt a případně dodávané příslušenství jsou také označeny logem „CE“ a splňují tak příslušné evropské normy uvedené ve směrnici o nízkonapěťových zařízeních 2006/95/ES, směrnici pro elektromagnetickou kompatibilitu EMV 2004/108/ES, směrnici pro omezení používání určitých nebezpečných látek v elektrických a elektronických přístrojích RoHS 2011/65/EU.



Směrnice Evropského parlamentu a rady 2012/19/EU o odpadních elektrických a elektronických zařízeních (OEEZ): Výrobky označené tímto symbolem nesmí být v Evropské unii likvidovány jako netříděný komunální odpad.

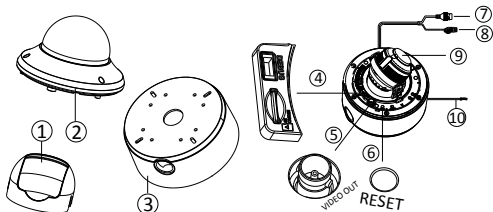
Za účelem správné likvidace výrobku, při koupi nového ekvivalentního zařízení, vraťte tento výrobek svému prodejci nebo jej odevzdejte na určených sběrných místech. Více informací naleznete na: www.recyclethis.info.



Směrnice Evropského parlamentu a rady 2006/66/ES o bateriích a akumulátorech: Tento výrobek obsahuje baterii, která nesmí být v Evropské unii likvidována jako netříděný komunální odpad. Konkrétní informace o baterii naleznete v dokumentaci k výrobku. Baterie je označena tímto symbolem, který může obsahovat písmena označující kadmium (Cd), olovo (Pb) nebo rtuť (Hg). Za účelem správné likvidace výrobku vraťte baterii svému prodejci nebo ji odevzdejte na určených sběrných místech. Více informací naleznete na: www.recyclethis.info

Bezpečnostní pokyny naleznete z bezpečnostních důvodů v uživatelské příručce na CD disku.

1 Popis výrobku



Č.	Popis	Č.	Popis
1	Černý kryt	6	Reset
2	Kopule	7	Napájecí kabel
3	Montážní základna	8	10M/100M adaptivní rozhraní Ethernet
4	Slot na SD kartu	9	Objektiv
5	Rozhraní video výstupu	10	Audio/alarm kabely

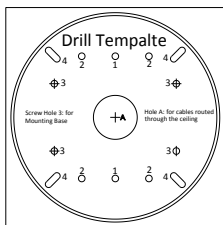


Chcete-li obnovit výchozí nastavení, včetně uživatelského jména, hesla, IP adresy, č. portu atd., při zapínání nebo restartování kamery stiskněte tlačítko RESET na cca 10 s.

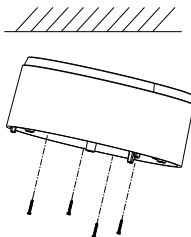
2 Instalace

Postup:

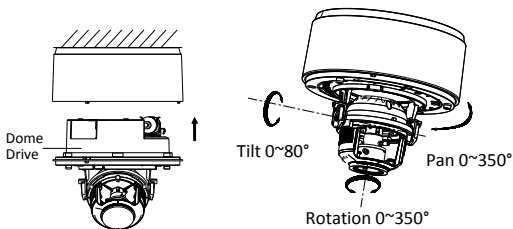
1. Použijte šablonu pro vyvrtání potřebných otvorů.
2. Přišroubujte montážní základnu na stěnu dodanými šrouby.
3. Připojte odpovídající napájecí kabel, síťový kabel, audio a alarm kabely.
4. Připevněte jednotku dome k montážní základně.
5. Nastavte pozorovací úhel, sejměte černý kryt, povolte pojistný šroub vedle objektivu, změňte úhel a poté utáhněte pojistný šroub.
6. Nastavte objektiv: Propojte rozhraní video výstupu kamery se servisním monitorem. Upravte nastavení Tele ~ Široký a Daleký ~ Blízký, abyste získali na monitoru perfektní obraz.
7. Nasadte zpět černý kryt na kameru.
8. Srovnejte kopuli s kamerou a připevněte utažením šroubů.



Vrtací šablona

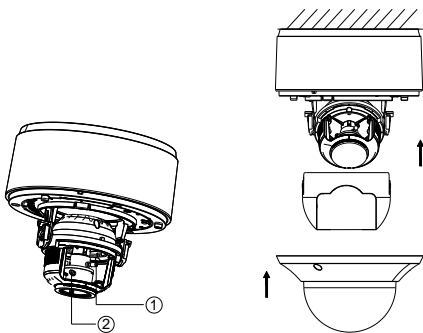


Nainstalujte montážní



Nainstalujte jednotku Dome

3-osé nastavení



Upravte zaostření a přiblížení

Nainstalujte černý kryt a kopuli

3 Nastavení síťové kamery přes síť LAN

Účel:

Chcete-li zobrazit a konfigurovat kameru přes síť LAN (Local Area Network - místní síť), musíte ji zapojit do stejné podsítě s počítačem. Poté nainstalujte SADP software pro vyhledávání a změnu IP adresy síťové kamery.

- Následující obrázek znázorňuje propojení síťové kamery a počítače pomocí kabelu:

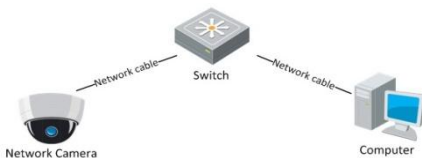


Figure 3-1 Zapojení přes LAN

- Nastavte IP adresu kamery pro přístup přes síť LAN.

Postup:

1. Nainstalujte softwarový nástroj SADP, který dokáže automaticky detekovat síťovou kameru v síti LAN. Viz obr. 3-2.
2. Nastavte IP adresu a masku podsítě do stejné podsítě jako je váš počítač.

Podívejte se na následující postup nastavení IP adresy pomocí SADP softwaru:

- Vyhledat aktivní online zařízení**

Software SADP po spuštění automaticky každých 15 sekund vyhledává online zařízení v podsíti, v jaké je váš počítač.

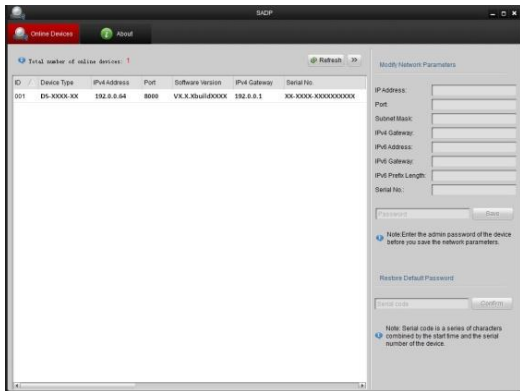


Figure 3-2 Vyhledávání online zařízení

□ Upravit informace o zařízení

Postup:

- 1). V seznamu zařízení vyberte to, které chcete upravovat, viz Figure 3-3. Síťové parametry zařízení se zobrazí na panelu Upravit parametry sítě na pravé straně.
- 2). Upravte modifikovatelné parametry sítě, např. IP adresu a číslo portu.

- 3). Chcete-li uložit změny, zadejte heslo účtu správce zařízení do pole Heslo a klikněte na tlačítko **Save (Uložit)**.



ID	Device Type	IPv4 Address	Port	Software Version	IPv4 Gateway	Serial No.
001	DS-XXXX-XX	192.0.0.64	8000	VX.X.XbuildXXXX	192.0.0.1	XX-XXXX-XXXXXXXXXX

Figure 3-3 Vyberte zařízení

- 3). Chcete-li zobrazit živý obraz, zadejte IP adresu síťové kamery do adresního řádku webového prohlížeče.



- Výchozí hodnota IP adresy je „192.0.0.64“. Výchozí uživatelské jméno je „admin“ a heslo je „12345“.
- Chcete-li mít přístup k síťové kameře z různých podsítí, po přihlášení nastavte bránu pro síťovou kameru.

4 Přístup přes webový prohlížeč

Postup:

1. Otevřete webový prohlížeč.
2. Chcete-li zobrazit přihlašovací obrazovku, do adresního řádku prohlížeče zadejte IP adresu síťové kamery a pak stiskněte klávesu **Enter**.
3. Pokud se nemůžete ke kameře přes webový prohlížeč připojit, zopakujte postup v kapitole 3.
4. Zadejte uživatelské jméno a heslo.
5. Klikněte na tlačítko **Login (Přihlásit)**.

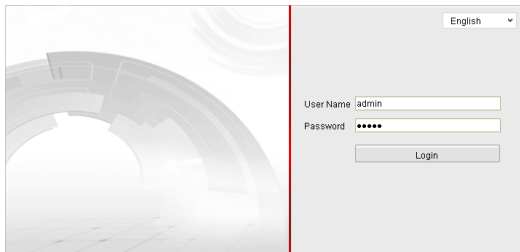


Figure 4-1 Přihlašovací obrazovka

6. Pokud to bude váš prohlížeč vyžadovat, nainstalujte si potřebný plugin. Stáhněte si plugin, spusťte instalační program a zavřete prohlížeč ještě než kliknete na tlačítko „Další“.

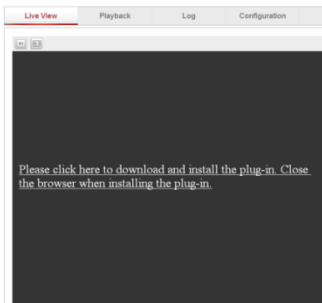


Figure 4-2 Stáhnutí pluginu



Figure 4-3 Instalace pluginu

7. Po instalaci pluginu otevřete webový prohlížeč a opakujte kroky 2–4 pro přihlášení.
8. Nyní je kamera připravena k použití.

First Choice for Security Professionals