

**HIKVISION**



## Skrytá síťová kamera

Stručný návod k obsluze--Čeština

Tento stručný návod platí pro: DS-2CD6412FWD-10,  
DS-2CD6412FWD-20, DS-2CD6412FWD-30

UD.6L0201B1295A01EU

[www.hikvision.com](http://www.hikvision.com)

## Informace o právních předpisech

### Prohlášení o shodě - EU



Tento produkt a případně dodávané příslušenství jsou také označeny logem „CE“ a splňují tak příslušné evropské normy uvedené ve směrnici o nízkonapěťových zařízeních 2006/95/ES, směrnici pro elektromagnetickou kompatibilitu EMV 2004/108/ES, směrnici pro omezení používání určitých nebezpečných látek v elektrických a elektronických přístrojích RoHS 2011/65/EU.



Směrnice Evropského parlamentu a rady 2012/19/EU o odpadních elektrických a elektronických zařízeních (OEEZ): Výrobky označené tímto symbolem nesmí být v Evropské unii likvidovány jako netříděný komunální odpad.

Za účelem správné likvidace výrobku, při koupi nového ekvivalentního zařízení, vraťte tento výrobek svému prodejci nebo jej odevzdejte na určených sběrných místech. Více informací naleznete na: [www.recyclethis.info](http://www.recyclethis.info).



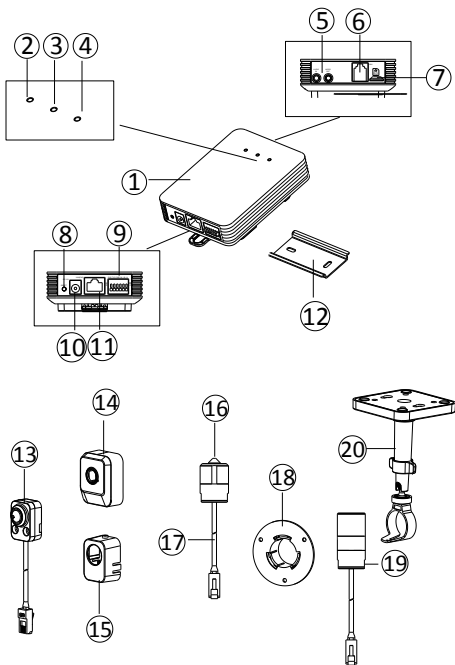
Směrnice Evropského parlamentu a rady 2006/66/ES o bateriích a akumulátorech: Tento výrobek obsahuje baterii, která nesmí být v Evropské unii likvidována jako netříděný komunální odpad. Konkrétní informace o baterii naleznete v dokumentaci k výrobku.

Baterie je označena tímto symbolem, který může obsahovat písmena označující kadmium (Cd), olovo (Pb) nebo rtuť (Hg). Za účelem správné likvidace výrobku vraťte baterii svému prodejci nebo ji

odevzdejte na určených sběrných místech. Více informací naleznete na: [www.recyclethis.info](http://www.recyclethis.info)

Bezpečnostní pokyny naleznete z bezpečnostních důvodů v uživatelské příručce na CD disku.

# 1 Popis výrobku

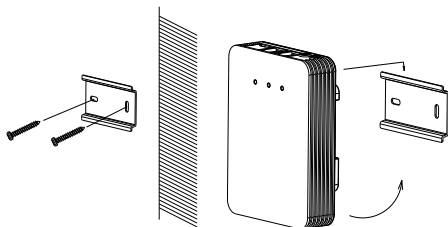


**Skrýtá síťová kamera • Stručný návod k obsluze**

<b>Č.</b>	<b>Popis</b>	<b>Č.</b>	<b>Popis</b>
1	Hlavní jednotka	11	PoE a síť
2	LED kontrolka napájení	12	Montážní lišta
3	LED ukazatel stavu	13	Bloková sensorová jednotka
4	LED indikátor připojení	14	Dekoratивní kryt
5	Rozhraní pro audio	15	Držák pro rovnou montáž
6	Kabel RJ-12	16	Válcová sensorová jednotka
7	Slot na Micro SD kartu	17	Rozhraní RJ-12
8	Tlačítko RESET	18	Kulatý kolejnicový montážní držák
9	RS-232 a rozhraní pro alarm	19	Kamera s pevnou ohniskovou vzdáleností
10	Rozhraní pro napájení	20	Držák pro montáž na strop

## 2 Instalace

### Instalace hlavní jednotky:

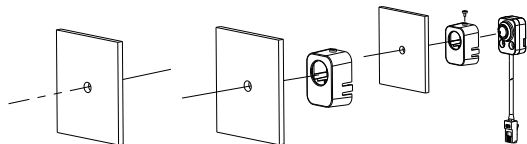


Připevněte standardní montážní lištu  
jednotku

Připněte hlavní  
jednotku

## 2.1 Instalace blokové senzové jednotky

### 2.1.1 Skrytá montáž

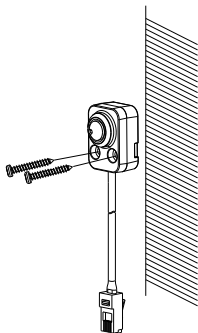


Vyvrtejte otvor

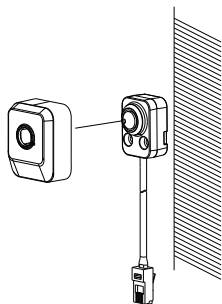
Přiložte držák

Vložte jednotku

## 2.1.2 Odkrytá montáž

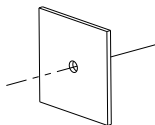


Připevněte blokovou senzornou jednotku  
krytem

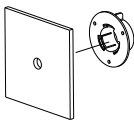


Zakryjte

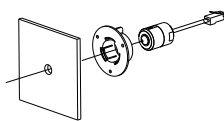
## 2.2 Instalace válcové senzorné jednotky



Vyvrtejte otvor

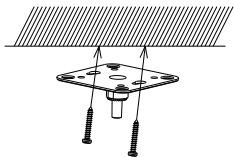


Přiložte držák

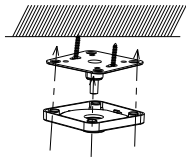


Nainstalujte senzor

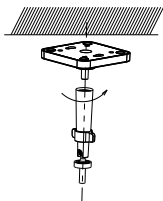
## 2.3 Instalace jednotky s pevnou ohniskovou vzdáleností



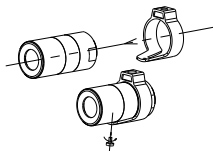
Připevněte držák pro montáž na strop  
držáku



Zakryjte krytem



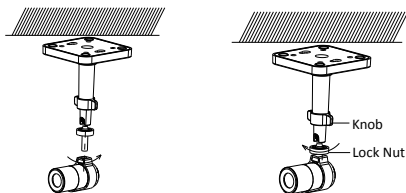
Našroubujte držák



Připevněte montážní  
kroužek a kameru pomocí dodaného šroubu



## Skrytá síťová kamera • Stručný návod k obsluze



Připevněte jednotku s pevnou ohniskovou vzdáleností k držáku  
Dokončete instalaci

## 3 Nastavení síťové kamery přes síť LAN

### Účel:

Chcete-li zobrazit a konfigurovat kameru přes síť LAN (Local Area Network - místní síť), musíte ji zapojit do stejné podsítě s počítačem. Poté nainstalujte SADP software pro vyhledávání a změnu IP adresy síťové kamery.

- Následující obrázek znázorňuje propojení síťové kamery a počítače pomocí kabelu:

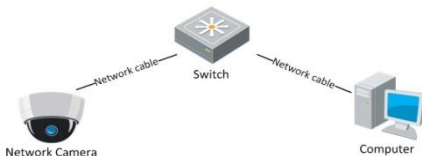


Figure 3-1 Zapojení přes LAN

- Nastavte IP adresu kamery pro přístup přes síť LAN.

### Postup:

1. Nainstalujte softwarový nástroj SADP, který dokáže automaticky detekovat síťovou kameru v síti LAN, viz obr. 3-2.
2. Nastavte IP adresu a masku podsítě do stejné podsítě jako je váš počítač.

Podívejte se na následující postup nastavení IP adresy pomocí SADP softwaru:

- Vyhledat aktivní online zařízení

Software SADP po spuštění automaticky každých 15 sekund vyhledává online zařízení v podsíti, v jaké je váš počítač.

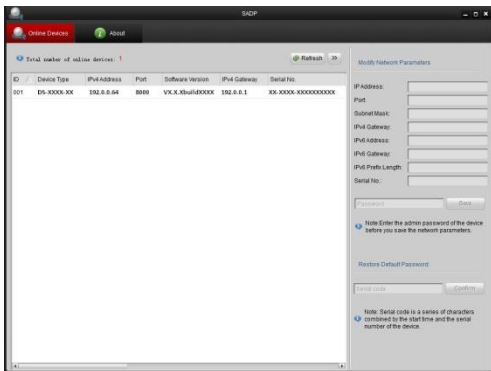


Figure 3-2 Vyhledávání online zařízení

### □ Upravit informace o zařízení

#### **Postup:**

- 1). V seznamu zařízení vyberte to, které chcete upravovat, viz Figure 3-3. Síťové parametry zařízení se zobrazí na panelu Upravit parametry sítě na pravé straně.
- 2). Upravte modifikovatelné parametry sítě, např. IP adresu a číslo portu.
- 3). Chcete-li uložit změny, zadejte heslo účtu správce zařízení do pole Heslo a klikněte na tlačítko **Save (Uložit)**.



ID	Device Type	IPv4 Address	Port	Software Version	IPv4 Gateway	Serial No.
001	DS-XXXX-XX	192.0.0.64	8000	VX.X.XbuildXXXX	192.0.0.1	XX-XXXX-XXXXXXXXXX

Figure 3-3 Vyberte zařízení

3. Chcete-li zobrazit živý obraz, zadejte IP adresu síťové kamery do adresního řádku webového prohlížeče.



- Výchozí hodnota IP adresy je „192.0.0.64“. Výchozí uživatelské jméno je „admin“ a heslo je „12345“.
- Chcete-li mít přístup k síťové kameře z různých podsítí, po přihlášení nastavte bránu pro síťovou kameru.

## 4 Přístup přes webový prohlížeč

### Postup:

1. Otevřete webový prohlížeč.
2. Chcete-li zobrazit přihlašovací obrazovku, do adresního řádku prohlížeče zadejte IP adresu síťové kamery a pak stiskněte klávesu **Enter**.
3. Pokud se nemůžete ke kameře přes webový prohlížeč připojit, zopakujte postup v kapitole 3.
4. Zadejte uživatelské jméno a heslo.
5. Klikněte na tlačítko **Login (Přihlásit)**.

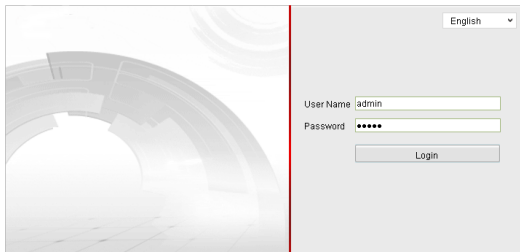


Figure 4-1 Přihlašovací obrazovka

6. Pokud to bude váš prohlížeč vyžadovat, nainstalujte si potřebný plugin. Stáhněte si plugin, spusťte instalační program a zavřete prohlížeč ještě než kliknete na tlačítko „Další“.

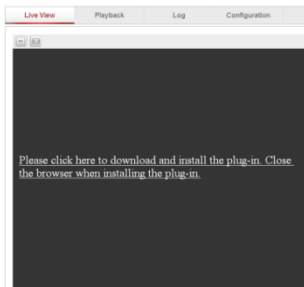


Figure 4-2 Stáhnutí pluginu



Figure 4-3 Instalace pluginu

7. Po instalaci pluginu otevřete webový prohlížeč a opakujte kroky 2–4 pro přihlášení.
8. Nyní je kamera připravena k použití.

First Choice for Security Professionals